

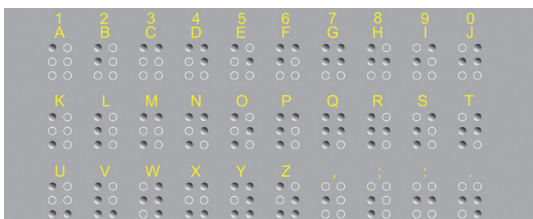
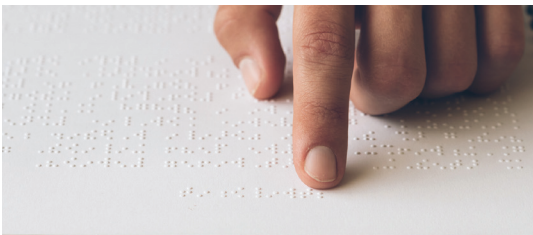
METODICKÝ MATERIÁL: Jak na workshop o sluchu a světě neslyšících

Příloha: MET11_P_02_Kompenzační pomůcky

Když někdo špatně vidí, pomůžou mu brýle, aby viděl lépe. Někdo je třeba má jen na čtení a někdo je nosí od rána do večera.



Jak nevidomý člověk čte? Číst se naučí konečky prstů. Písmu, které je vyražené do papíru, se říká Braillovo písmo.



Nevidomí také pomocí zvláštního zařízení zjistí, jaké číslo autobusu právě přijelo do stanice. Stačí zmáčknout tlačítko a autobus se ohlásí.



Když už ani brýle nestačí a člověk vidí hodně málo nebo vůbec, pomůže mu bílá hůl a taky vodící pes.

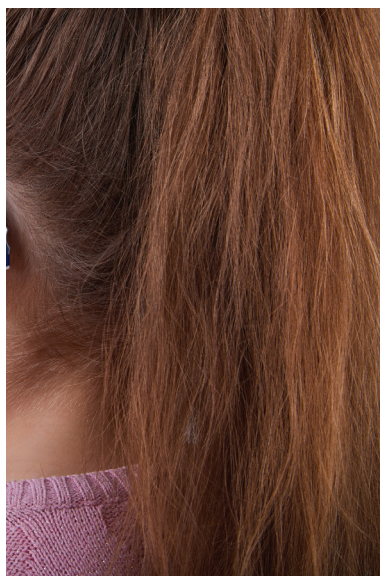


Pichtův stroj je psací stroj, který slouží pro psaní Braillova písma.



Zdroj: <http://pomucky.blindfriendly.cz/img/64-slepecky-psaci-stroj-tatrapoint.jpg>

Pokud někdo špatně slyší a chce slyšet lépe, může mu pomoci sluchadlo nebo kochleární implantát.



A co když přijde k neslyšícímu návštěva?
Jak může zazvonit, aby se dostala dovnitř?
Neslyšící mívají doma nainstalovaný světelný
zvoněk, který zabliká, když někdo zmáčkne
tlačítko u dveří.



Zvonění mobilu či budíku nahrazuje vibrace.

